

ICS 25.100.50

J41

JB

中华人民共和国机械行业标准

JB/T 10232.1—2001

成套螺纹工具 第 1 部分：型式和尺寸

Combination tap and die part1:types and dimensions

2001-03-29 发布

2001-07-01 实施

中国机械工业联合会 发布

前 言

本标准中公制螺纹丝锥的型式尺寸等同采用日本标准 JIS B4430—87《米制螺纹用手用丝锥》中的相关部分制定的，60°圆锥管螺纹丝锥的型式尺寸等同采用美国标准 ANSI B94.9—1987《切制和磨制丝锥》中的相关部分制定的。

本标准于 2001 年 3 月 29 日首次发布。

本标准的附录 A 是标准的附录。

本标准的附录 B 是提示的附录。

本标准由全国刀具标准化技术委员会提出并归口。

本标准主要起草单位：上海刀具厂有限公司、成都工具研究所。

本标准主要起草人：顾丕煊、朱惠明、夏千、王焯林、赵建敏。

第 1 部分：型式和尺寸

Combination tap and die part1:types and dimensions

1 范围

本标准规定了丝锥、圆板牙及其他附件组装成套的型式、尺寸、代号和标记等基本要求。

本标准适用于供修配用的成套螺纹工具。加工公制螺纹 M3~M24、统一螺纹 No.4~No.12 与 1/4~1、60°圆锥管螺纹 NPT1/8、NPT3/4。

2 引用标准

下列标准所包含的条文，通过在本标准中引用而构成为本标准的条文。本标准出版时，所示版本均为有效。所有标准都会被修订，使用本标准的各方应探讨使用下列标准最新版本的可能性。

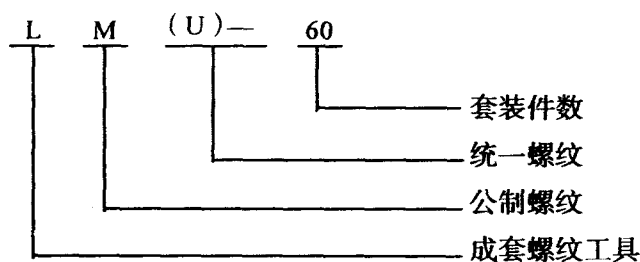
JB/T 10232.2—2001 成套螺纹工具 技术条件

3 成套螺纹工具组成及代号

3.1 成套螺纹工具组成

成套螺纹工具一般由丝锥（含 60°圆锥管螺纹丝锥）、圆板牙、丝锥铰手、丝锥铰杠、圆板牙架和板牙衬套等组成。

3.2 成套螺纹工具的代号：



3.3 标记示例：

a) 某成套螺纹工具中有公制螺纹丝锥和圆板牙各 10 件，统一螺纹丝锥和圆板牙各 16 件，1/8~27 的 60°圆锥管螺纹丝锥和圆板牙各 1 件及其他附件 6 件，共 60 件：

成套螺纹工具 LMU—60 JB/T 10232.1—2001

b) 某成套螺纹工具中有统一螺纹丝锥和圆板牙各 20 件及其他附件 5 件，共 45 件：

成套螺纹工具 LU—45 JB/T 10232.1—2001

4 型式和尺寸

4.1 丝锥